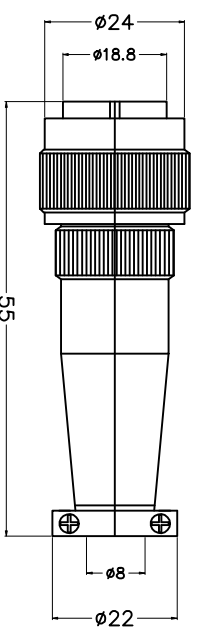
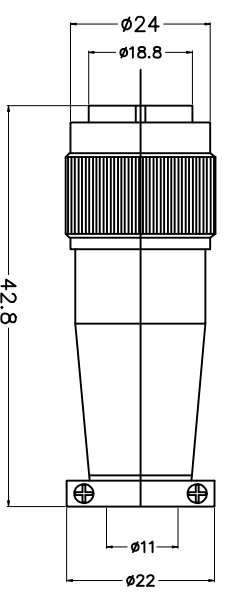
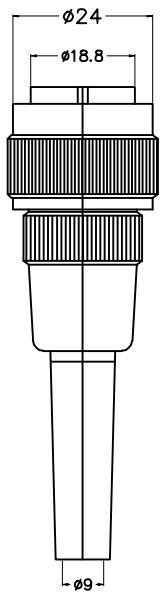
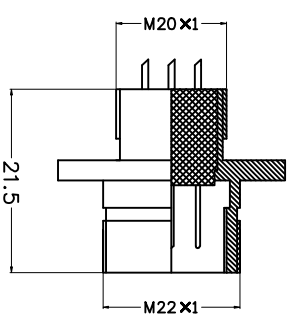
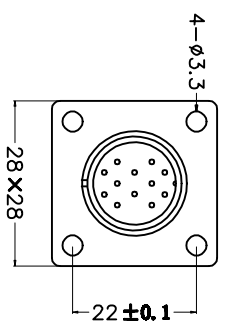


REV.	DESCRIPTION	DRAWN	CHECKED	APPROVED
A	NEW RELEASE	ZQJ 11/18/2015	~	ZQJ 11/18/2015
B	ADD P/N CODE	CJJ 11/18/2015	~	CJJ 11/18/2015




材料/材料 Shell color	选项	选项	选项	选项	选项	选项
塑料/塑料 Plastic	选项	选项	选项	选项	选项	选项
塑料/塑料 Plastic	选项	选项	选项	选项	选项	选项
塑料/塑料 Plastic	选项	选项	选项	选项	选项	选项
塑料/塑料 Plastic	选项	选项	选项	选项	选项	选项
塑料/塑料 Plastic	选项	选项	选项	选项	选项	选项
塑料/塑料 Plastic	选项	选项	选项	选项	选项	选项
塑料/塑料 Plastic	选项	选项	选项	选项	选项	选项
塑料/塑料 Plastic	选项	选项	选项	选项	选项	选项
塑料/塑料 Plastic	选项	选项	选项	选项	选项	选项
塑料/塑料 Plastic	选项	选项	选项	选项	选项	选项
塑料/塑料 Plastic	选项	选项	选项	选项	选项	选项

GENERAL TOLERANCE	ANGLE TOLERANCE
X. ±0.60	X. ±5°
.X ±0.38	.X ±3°
.XX ±0.25	.XX ±2°

PROJECTION	TITLE
UNITS mm	CH20 Micro Jack Connector
SHEET SIZE A4	SERIES CH20

CH20 系列 (屏蔽式, 非屏蔽式) 2T-12T

ITEM	PART NAME	SCALE	DRAWING NO.	SHEET	1 OF 1
2	CONTACT	1:1			
1	HOUSING				


慈溪蓝翎电子有限公司
 CIXI LANLING ELECTRONICS CO., LTD.